

POMPY RECYRKULACJI  
ZEWNIĘTRZNEJ

UWAGA:

Zakres opracowania na obiekcie OB.10.a i 10b obejmuje:

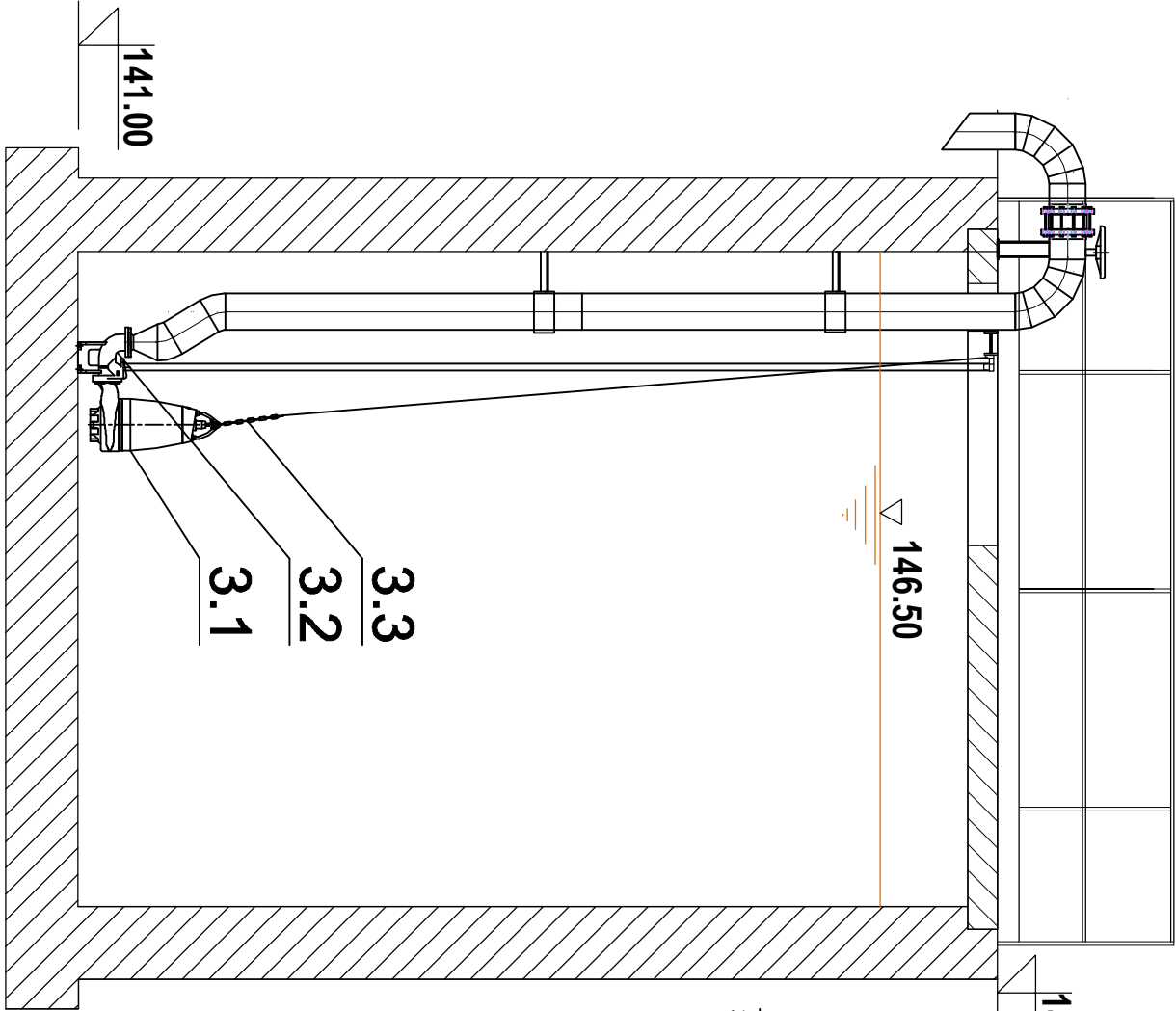
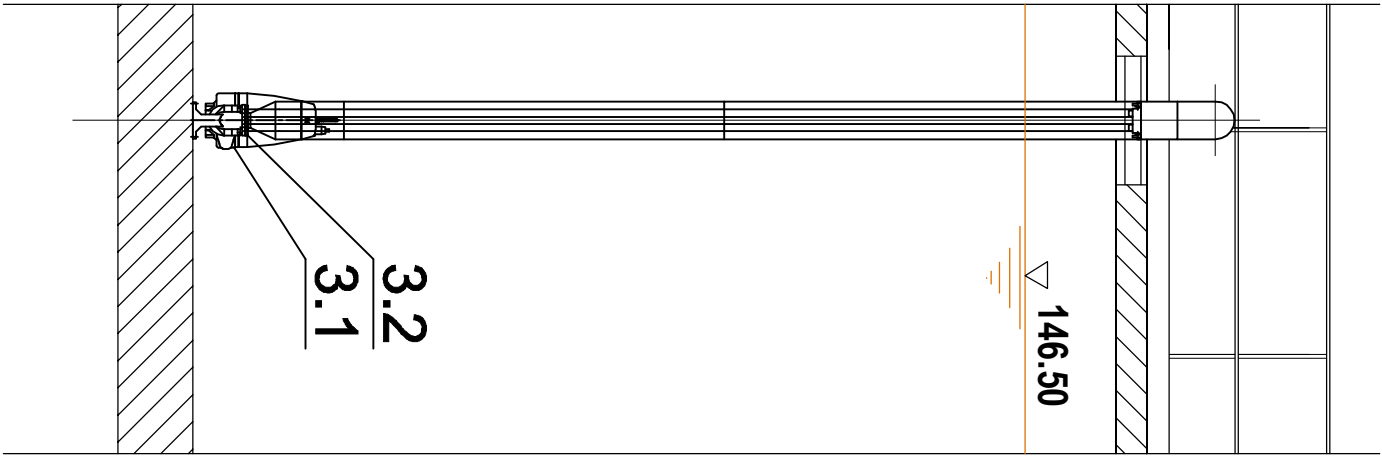
I. Demontaż instalacji i urządzeń

II. Wymianie urządzeń:

- 1. Pompy recykulacji wewnętrznej osadu ( reaktor A i B ) - 2 szt.
- 2. Pompy recykulacji zewnętrznej ( reaktor A i B ) - 4 szt.
- 3. Pompy osadu nadmierneego ( reaktor A i B )-2 szt.

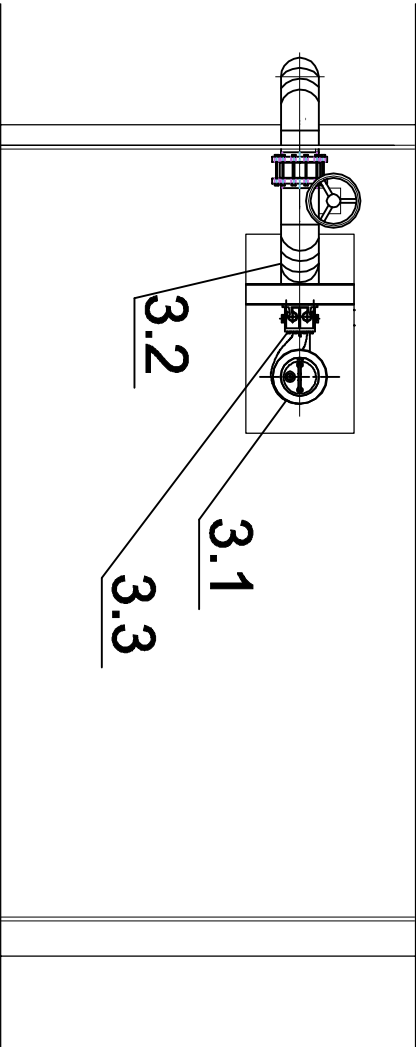
III. Wykonanie prac remontowych polegających na:

- 4. Wymiana instalacja odprowadzania osadu nadmierneego z reaktorów A i B do zbiornika operacyjnego.



LEGENDA:

- 3.1. Pompy recykulacji zewnętrznej np.: GRUNDFOS pompy zatapiałne typ:SEV.80.80.40.4.51D - 4 kW
- 3.2. Kolano spzégające dn 80 z dolnym wspornikiem prowadnic, prowadnice ze stali OH18N9
- 3.3. Łańcuch ze stali OH18N9
- 3.4. Kształtka redukcyjna kornierzowa dn 80/250mm ze stali OH18N9



Inwestor:	Przedsiębiorstwo Gospodarki Komunalnej i Mieszkaniowej w Sandomierzu Sp. z o. o ul. Przemysłowa 12 27-600 Sandomierz			Nr Rys.
Temat:	Remont i modernizacja miejskiej oczyszczalni ścieków w Sandomierzu"- ETAP II			T-10-01
Nazwa rys.:	POMPA RECYRKULACJI ZEWNIĘTRZNEJ- RZUTY I PRZEKROJE			
Obiekt:	Faza: Projekt budowlany		Data: 01.2014	Skala: 1:50
Branża:	Funkcja	Imię i nazwisko:	Nr upr:	Podpis:
sanitarna	Projektant	mgr Inż. Adam Szwed	PDK/0063/POOS/06	